



# 关注我们

建筑工业化资讯  
精准推送

### 上海电气研砼建筑科技集团有限公司(总部)

- 上海市普陀区云岭西路600号6号楼6楼
- 021-52043915/52705296
- marketing@matechstone.com
- www.matechstone.com

### 上海电气研砼(徐州)重工科技有限公司

- 徐州经济技术开发区庙山路9号
- 0516-83250160

### 上海研砼建筑设计有限公司

- 上海市普陀区云岭西路600号6号楼6楼
- 021-52043915/52705296

### 上海电气研砼治筑广州分公司

- 广州海珠区琶洲大道东8号1014室
- 020-89638283

### 上海电气研砼治筑南京办事处

- 南京市江宁区天元东路1009号
- 021-52043915/52705296

### 常州研砼建筑科技有限公司

- 常州市武进区高家路(规划道路西尽头)
- 0519-85251260

### 泰州研砼建筑科技有限公司

- 泰兴虹桥工业园区临港产业大道
- 021-52043915/52705296

### 上海电气研砼(成都)建筑科技有限公司

- 四川省成都市新津县复文路与兴化三路交叉口
- 021-52043915/52705296

### 上海电气研砼(如皋)建筑科技有限公司

- 江苏省南通如皋市长江镇新材料园区内
- 021-52043915/52705296

### 上海电气研砼(木垒)建筑科技有限公司

- 新疆木垒县民生工业园区装备制造区内
- 021-52043915/52705296

### 上海电气研砼(盐城)建筑科技有限公司

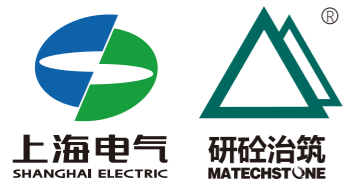
- 江苏省盐城市新能源汽车产业园区内
- 021-52043915/52705296

### 上海电气研砼(英德)建筑科技有限公司

- 广州英德市英红工业园区内
- 021-52043915/52705296

### 抚州市中阳研砼建筑科技有限公司

- 江西省抚州市高新区金凤路南端
- 0794-8253533



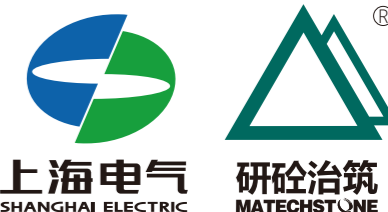
## 上海电气研砼建筑科技集团有限公司

# MATECHSTONE

建筑工业化全产业链服务商

Full Industry Chain Services Provider

For Construction Industrialization







## OUR CULTURE 企业文化

# 专业 尊重 团队 创新

PROFESSIONAL / RESPECT /  
TEAM / INNOVATION

### 上海电气研砼冶筑

一家倡导工程师文化的企业，  
建筑产业现代化的践行者，  
追求专业与效率提升、以解决问题为导向的工程师文化，  
专注于设计、研发、生产、施工、信息化系统以及工艺设备集成及装备制造的  
建筑工业化全产业链服务的企业。

### 我们的使命

立足于中国新型工业化时代建筑产业的升级发展，  
不断完善技术、生产、施工、装备制造和管理体系，  
为推动中国建筑业的全面革新和可持续发展不懈努力。

### 我们的愿景

通过正当的劳动，获得成长、财富、壮大的同时，  
受到客户、员工、股东、供应商、社会的尊重。  
一流的企业，行业的领跑者，  
持续稳定的增长，具有核心的竞争能力，  
产品与技术上持续创新，知名品牌，可传承的企业精神。



## ABOUT US 关于我们

上海电气研砦建筑科技集团有限公司（简称：研砦治筑）是一家专注于建筑工业化全产业链服务的高新技术企业，是上海电气集团战略布局的发展重点，也是上海市首批国企混改试点企业。

研砦治筑为客户提供绿色、环保、智能、互联于一体的建筑工业化技术集成和系统解决方案。从深化设计、PC构件生产、运输、专项施工、运维管理，到建厂咨询、工艺设计、设备生产安装维护、技术培训、信息化管理软件，研砦治筑为客户提供全程服务，打造建筑工业化全生态服务体系。

研砦治筑作为中国建筑产业现代化的引领者，依托上海电气集团国有资本运营能力，以及在能源装备、工业装备和集成服务三大领域的绝对优势，以装配式建筑技术为核心，以同步世界的生产和服务标准，持续强大的研发生产能力，助力中国建筑产业升级！

研砦2018年营业额逾

7 亿

截止2018年，研砦团队参与实施装配式建筑项目

200 个

截止2018年，研砦团队累计完成装配式建筑设计

600 万m<sup>2</sup>

研砦全国范围内拥有建筑工业化专业领域人才

1000 人

涵盖商品房、保障房、写字楼、学校等多类建筑，实施建筑面积

450 万m<sup>2</sup>

完成生产基地建设 为全国PC构件厂提供生产线超过

8 个 100 条

## OUR HONOR 公司荣誉

作为装配式建筑行业的龙头单位，我们具备行业领先的装配式设计团队、预制构件生产管理团队和工厂、装配式专项施工吊装团队等丰富的技术及人才储备。创立以来，努力探索、不断创新，共取得技术专利100多项，获得诸多行业和社会的认可和肯定。

### ■ 主编或参编国家及地方标准图集

|    |                                |                  |
|----|--------------------------------|------------------|
| 1  | 《装配式住宅建筑设计规程图示》                | 国家建筑标准设计图集18J820 |
| 2  | CCTCU预制混凝土构件工厂质量保证认证体系         | 中国标准院            |
| 3  | 装配整体式混凝土构件图集                   | DBJT 06-121-2016 |
| 4  | 《装配式建筑（PC）构件生产和施工安装工人操作实务教材》   | 江苏省住建厅           |
| 5  | 《装配式混凝土构件生产检测指南》               | 江苏省检测中心          |
| 6  | 《预制混凝土构件工厂质量保证能力要求认证标准》        | CCTCU/Q-3-2018   |
| 7  | 《装配式混凝土结构预制构件质量检验规程》           | 苏建科[2017]409号    |
| 8  | 《装配式建筑成本管理》                    | 地产成本圈            |
| 9  | 《上海市装配式建筑60问》                  | 上海市建设协会          |
| 10 | 《江西省装配整体式混凝土住宅设计标准》            | DBJ/T36-041-2018 |
| 11 | 《江西省装配整体式混凝土住宅预制构件制作与质量验收技术标准》 | DBJ/T36-043-2018 |
| 12 | 《江西省装配整体式混凝土结构工程施工及质量验收技术标准》   | DBJ/T36-042-2018 |

### ■ 获得荣誉

- 住建部科技与产业发展中心绿色建筑产业示范企业
- 江苏省建筑产业现代化部品部件示范基地
- 江苏省建筑产业现代化工作委员会暨创新联盟副会长单位
- 上海市建设协会副会长单位
- 中国工程建设标准化协会常务委员单位
- 上海市混凝土预制构件企业质量公约联盟会员
- 中国混凝土与水泥制品协会预制混凝土构件分会理事单位
- 广东省装配式建筑分会会员单位
- 上海市高新技术企业
- 江苏省建筑产业现代化突出贡献单位
- 上海市第二届装配式建筑先进集体
- 上海市装配式建筑示范项目(国际合作类入围)
- 深圳市建筑产业化行业优秀会员
- 住建部常州武进绿建区BIM技术研究所
- 住建部常州武进绿建区木结构研究所
- 住建部常州武进绿建区建筑工业化研究所

OUR HONOR

# SERVICES

## 全产业链服务内容

### 设计咨询

BIM服务  
深化设计  
设计咨询  
模具设计

### 构件生产

房建类构件  
市政类构件  
桥隧构件  
地下综合管廊构件  
大跨度预应力构件  
能源装备配套构件  
陶粒混凝土轻质墙板  
艺术混凝土构件

### 施工管理

专项吊装  
施工咨询

### 装备制造

设备生产安装  
生产指导培训  
生产线升级改造

### 投资合作

联合建厂  
建厂咨询  
品牌授权  
人员培训  
运营指导  
系统定制

### 信息化管理系统

项目预算、设计、供应链管理  
智能设计、排产、装车、运维管理  
工厂订单、采购、生产、物流管理  
产线、养护窑、搅拌站、输送系统设备任务管理  
客户化定制及系统集成



# INVESTMENT COOPERATION

## 投资合作

研砮治筑秉承“与创造者共创未来”的合作精神，与各大高校及科研院所、各地政府与知名开发企业进行实践合作。我们与合作伙伴的投资合作包括：联合建厂、建厂咨询、运营指导、人员培训、系统定制和品牌授权等的建筑工业化全生态系统集成服务。

### 投资发展合作方案

我们拥有技术、品牌、资本的综合优势，诚挚邀请与研砮治筑有着共同信仰与愿景的优秀企业达成深度合作，深耕长三角、五大战略区。以建筑工业化旗舰基地为发展核心，形成“以点带面，多点成片”的建筑工业化全面提升之势，为推动中国建筑业的全面革新和可持续发展贡献一份力量。

### 项目建设解决方案

在装配式建筑全过程服务的探索和实践，研砮治筑积累了丰富务实的经验，铸就了研砮治筑建筑工业化全产业链服务的专业综合能力，为合作伙伴提供健全的全生态建厂咨询体系。从前期项目可研分析到后期运营管理，我们的工程师团队都将全程用专业、务实、全面的提供解决方案。

### 生产运营解决方案

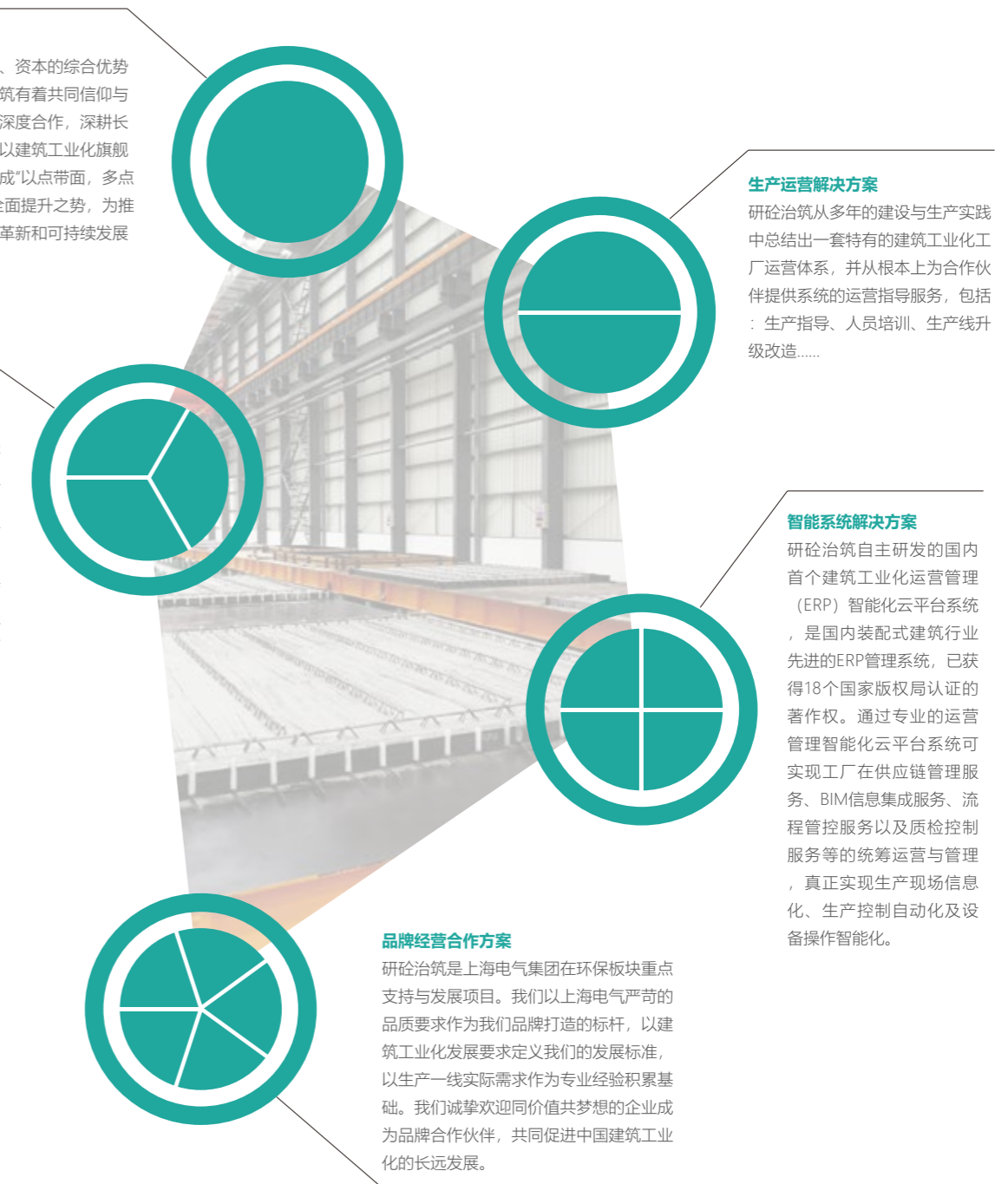
研砮治筑从多年的建设与生产实践中总结出一套特有的建筑工业化工厂运营体系，并从根本上为合作伙伴提供系统的运营指导服务，包括：生产指导、人员培训、生产线升级改造……

### 智能系统解决方案

研砮治筑自主研发的国内首个建筑工业化运营管理（ERP）智能化云平台系统，是国内装配式建筑行业先进的ERP管理系统，已获得18个国家版权局认证的著作权。通过专业的运营管理智能化云平台系统可实现工厂在供应链管理、BIM信息集成服务、流程管控服务以及质检控制服务等环节的统筹运营与管理，真正实现生产现场信息化、生产控制自动化及设备操作智能化。

### 品牌经营合作方案

研砮治筑是上海电气集团在环保板块重点支持与发展项目。我们以上海电气严苛的品质要求作为我们品牌打造的标杆，以建筑工业化发展要求定义我们的发展标准，以生产一线实际需求作为专业经验积累基础。我们诚挚欢迎同价值共梦想的企业成为品牌合作伙伴，共同促进中国建筑工业化的长远发展。





## OUR R&D BASES 研砭治筑生产研发基地



### 江苏常州生产基地

- 占地: 110亩
- 年产能: 12万立方米
- 产线配置: PC自动化流水线3条+固定模台线1条+钢筋线1条

江苏常州生产基地是研砭治筑战略布局的第一站, 于2017年5月正式投产。住房和城乡建设部(常州武进)绿色建筑产业集聚示范区的绿色建筑产业示范企业, 江苏省建筑产业现代化部品部件示范基地。

### 江苏盐城生产基地

- 占地: 110亩
- 年产能: 15万立方米
- 产线配置: PC自动化流水线3条+高强度预应力混凝土生产线1条+地下综合管廊生产线1条+钢筋线1条

江苏盐城生产基地为上海电气集团与盐城市政府整体战略合作中的首个布局项目, 其提供的成套住宅成为装配式绿色建筑与地方建设相结合的成功实践, 为乡村建设战略提供了宝贵的经验。



### 江苏泰州泰兴生产基地

- 占地: 139亩
- 年产能: 15万立方米
- 产线配置: PC自动化流水线3条+固定模台线1条+钢筋线1条+陶粒板生产线1条

江苏泰州泰兴生产基地于2019年6月建成投产, 与常州基地形成双星联动之势, 为华东战略区在长江三角洲核心区域攻坚计划提供双重保障。



### 江苏徐州重工装备生产基地

- 占地: 180亩
- 年产能: 每年60条PC自动化流水生产线+60套高强度预应力生产线

江苏徐州重工装备生产基地致力于建筑产业现代化装备的研发、设计、生产和安装, 目前已取得100多项技术专利, 市场占有率约达55%。



### 江苏南通如皋生产基地

- 占地: 227亩, 一期102亩, 二期125亩
- 年产能: 38万立方米
- 产线配置: PC自动化流水线5条+地下综合管廊生产线2条+地铁管片生产线2条+钢筋线2条

江苏南通如皋生产基地将成为华东地区最大的建筑新材料技术研发基地、PC构件工业化生产基地, 不但可以供应装配式住宅构件, 还可以为各种市政项目提供高精尖市政构件, 是装配式综合构件生产研发基地。

### 四川成都新津生产基地

- 占地: 150亩
- 年产能: 28万立方米
- 产线配置: PC自动化流水线2条+固定模台线1条+高强度预应力混凝土生产线1条+地下综合管廊生产线1条+钢筋线1条

四川成都新津生产基地是研砭治筑西南战略的第一站, 成都新津智能创新基地为西南区域总部, 主要肩负研砭治筑西南地区建筑工业化项目的推广。



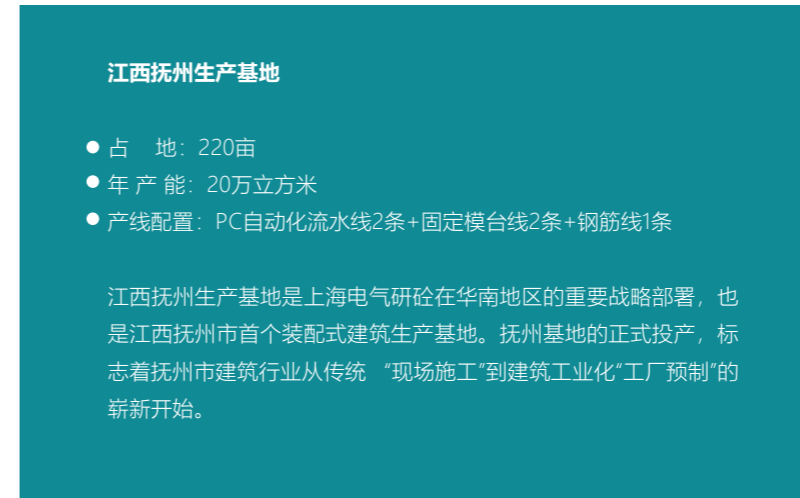




#### 新疆木垒生产基地

- 占地：150亩
- 年产能：8万立方米
- 产线配置：风电塔筒生产线2条+混凝土构件养护线1条+ 钢筋线1条+钢结构加工生产线1条

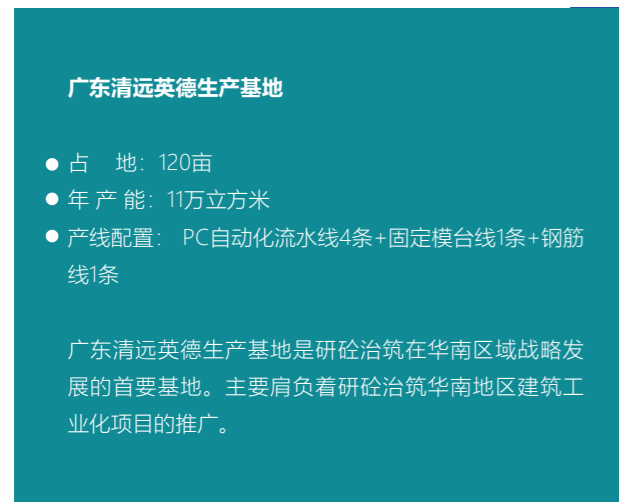
新疆木垒生产基地为研砮治筑西北战略的首站中心，主要是装配式风电塔筒生产基地，为风力发电提供钢筋混凝土配套设施，实现风力发电配套设施从钢结构向钢筋混凝土的革新，极大提高了新疆乃至整个风力发电行业的水平，强有力的支持与促进了风力发电设施工业化进程。



#### 江西抚州生产基地

- 占地：220亩
- 年产能：20万立方米
- 产线配置：PC自动化流水线2条+固定模台线2条+钢筋线1条

江西抚州生产基地是上海电气研砮在华南地区的重要战略部署，也是江西抚州市首个装配式建筑生产基地。抚州基地的正式投产，标志着抚州市建筑行业从传统“现场施工”到建筑工业化“工厂预制”的崭新开始。



#### 广东清远英德生产基地

- 占地：120亩
- 年产能：11万立方米
- 产线配置：PC自动化流水线4条+固定模台线1条+钢筋线1条

广东清远英德生产基地是研砮治筑在华南区域战略发展的首要基地。主要肩负着研砮治筑华南地区建筑工业化项目的推广。



#### 广西陆川生产基地

- 占地：200亩
- 年产能：20万立方米

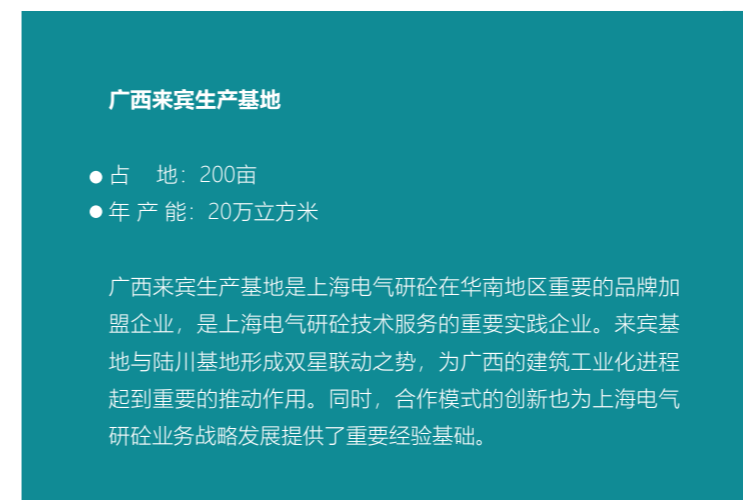
广西陆川生产基地为广西研砮建筑科技股份有限公司在陆川县合资兴建的装配式建筑产业现代化项目之一，也是与上海电气研砮进行品牌加盟的成功实践，是上海电气研砮业务拓展中的重点推广板块。



#### 广东韶关重工装备生产基地

- 占地：120亩
- 年产能：每年120条PC自动化流水生产线+100套高强度预应力生产线

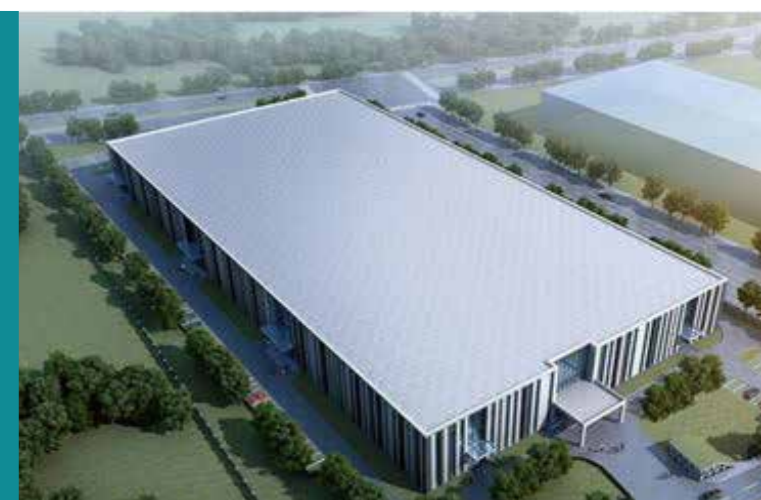
中国内地首家专业设计制造工业化住宅预制生产线成套设备的厂家，现为远大住工主要设备供应商之一。2009年制造出国内第一条自动化PC构件生产线。已获得多项工业化住宅自动生产线的发明专利和实用新型专利授权，并为国内外多家企业设计、制造、安装了近两百条PC自动化生产线，与江苏徐州重工装备生产基地成为目前国内最有实践经验的PC构件生产基地。



#### 广西来宾生产基地

- 占地：200亩
- 年产能：20万立方米

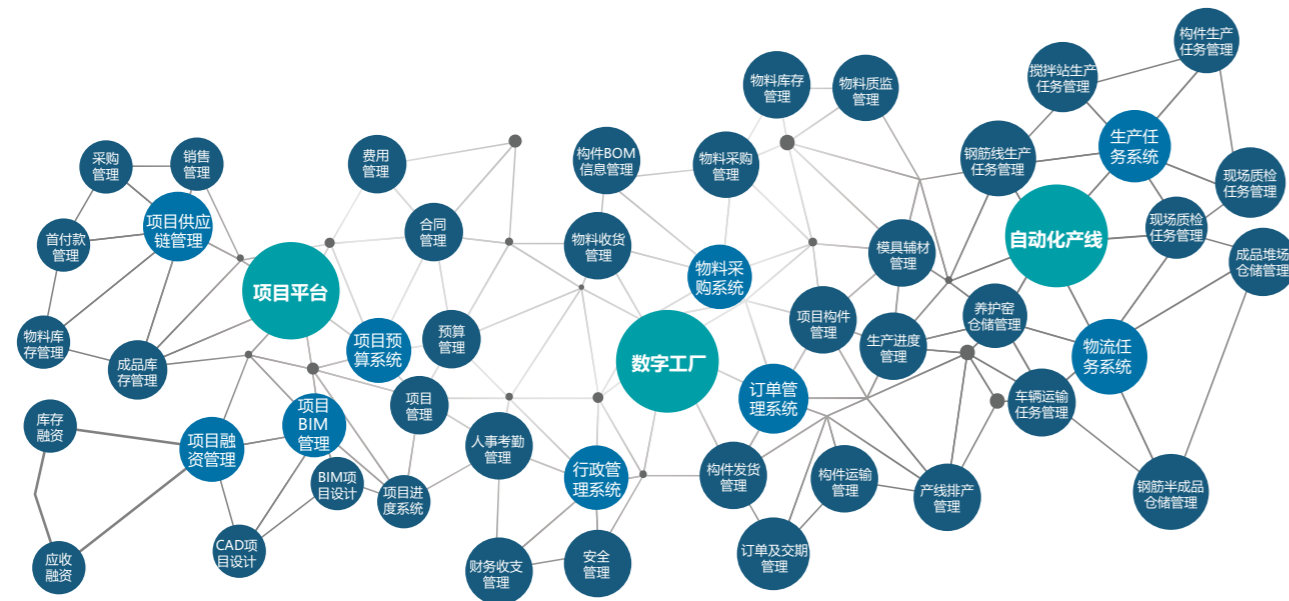
广西来宾生产基地是上海电气研砮在华南地区重要的品牌加盟企业，是上海电气研砮技术服务的重要实践企业。来宾基地与陆川基地形成双星联动之势，为广西的建筑工业化进程起到重要的推动作用。同时，合作模式的创新也为上海电气研砮业务战略发展提供了重要经验基础。





# PC INFORMATION MANAGEMENT 研砼PC智能制造运营管理系统

我们的信息化管理系统利用BIM和云计算、大数据、物联网、移动互联网、人工智能等信息技术引领建筑工业化生产基地转型升级。该系统包含：生产基础数据管理、生产计划管理、生产加工管理、材料管理、设备管理、仓储物流管理几大模块。可以帮助PC工厂实现各生产要素的实时、全面、智能的监控和管理，实现PC工厂的互联互通、数据应用、协同共享、综合展现，搭建一个以进度为主线、以成本为核心、以项目为主体的多方协同、多级联动、管理预控、整合高效的智能化生产经营管控平台，实现全产业链的协同与柔性生产。



## 研砼智“E”：为PC工厂云端赋能

### 系统特点

#### 风险管控

研砼不断迭代研砼自有数十家工厂的管理经验，从车间层、公司部门层、领导层等多个层级防控风险，把相关的经验融在软件之中，让PC工厂能够防范投资、管理风险。相关的统计数据可以通过手机实时一键查看。

#### 数据授信

研砼与银行等金融机构合作，用物联网采集设备运作数据，配合业务软件系统建立信用大数据、风控大数据，相关的数据积累企业信用，金融机构可以为合规PC工厂提供金融支持。

#### 项目可控

软件可以让要货方可以提前安排要货计划，实时跟踪生产进度，堆场库存，装车发货动态，运输情况及位置，工厂可以实时查收签收信息，并实现实时对账，方便结算。

#### 管理赋能

通过信息化、智能化的手段，提高管理能力，生产效率。通过智能排程、智能质检、智能装车、智能运维等云端服务，让工厂的能力快速飞升。

#### 人机互联

建立与搅拌站、输送线、养护室、钢筋加工线实时交互的任务管理系统，不仅可以提高生产效率，避免人为差错，还可以实时跟踪车间状况，进行远程管理和遥控指挥。

# PRODUCTS PC构件产品

## 房建类构件



## 市政工程类构件



## 能源装备配套类构件

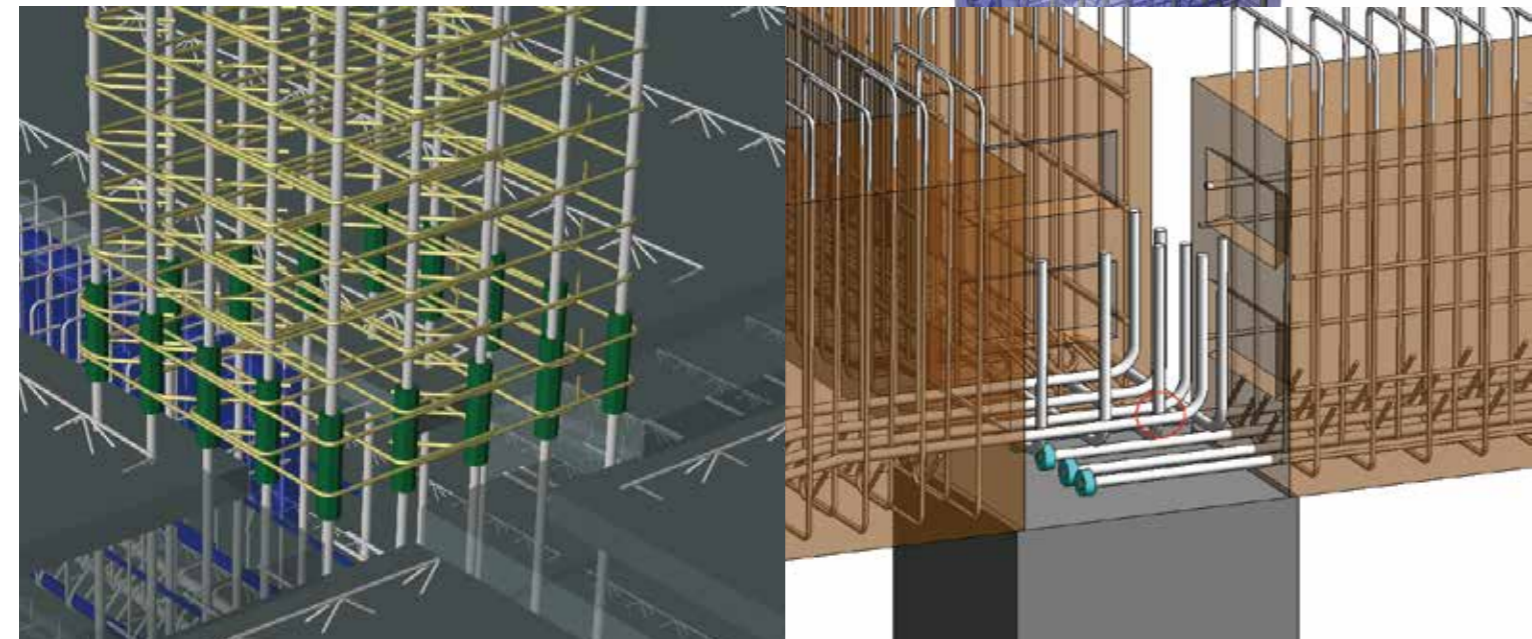
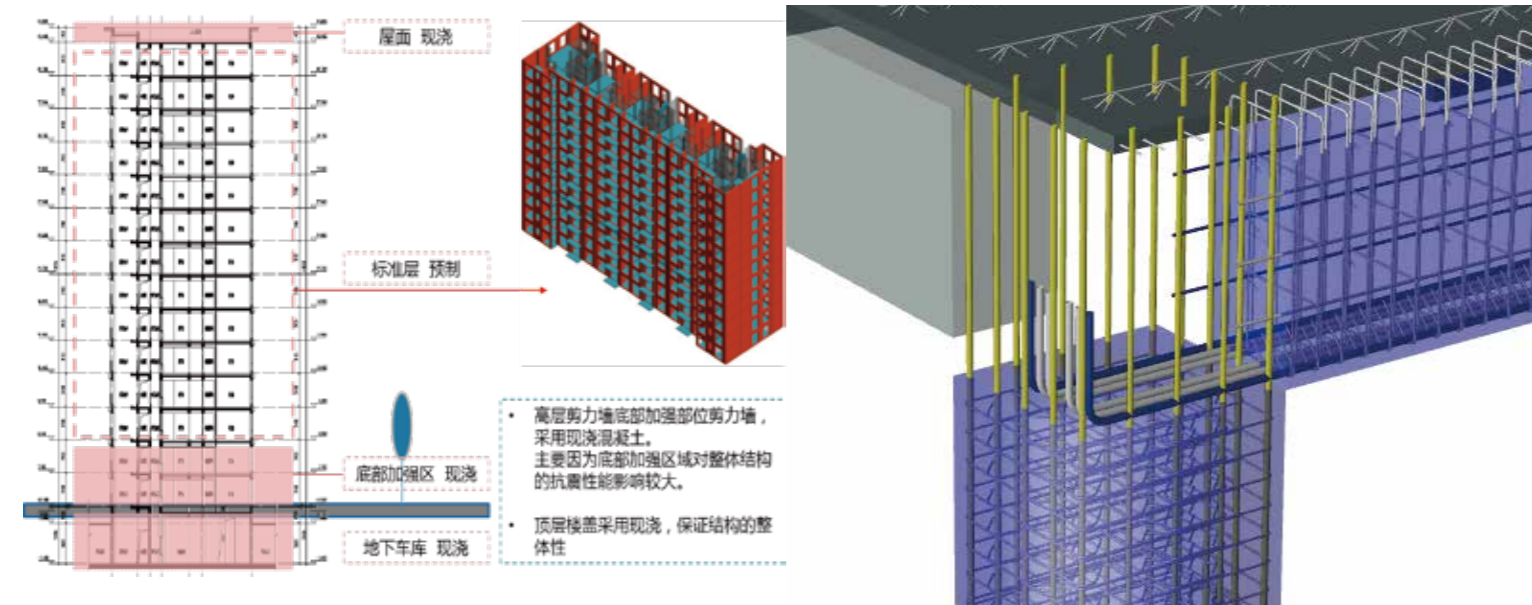
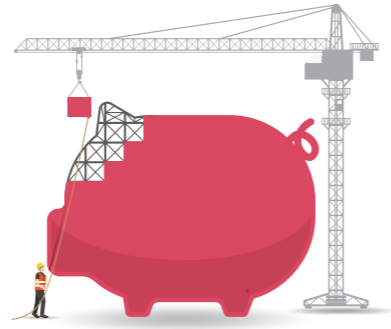




# PC DESIGN PC专项设计咨询

研砭治筑从2015年成立了专门的设计团队，之后又成立了上海研砭建筑设计有限公司开展传统建筑设计业务，装配式建筑设计业务及BIM技术开发与应用业务。目前设计公司在上海、江苏、广东、江西、广西等省市具有良好的知名度和口碑。

研砭治筑通过600多万方各类型装配式建筑从设计到施工管理的全过程实践总结出宝贵的经验：装配式建筑的成本、效率及质量管控必须从设计源头，将工业化建筑的设计理念融入到建筑结构PC的专项设计中。只有在建筑设计全流程中充分体现工业化建筑设计理念、只有从头到尾的贯彻工业化建筑设计思想，才可能设计出既符合使用需要、又适合工业化生产、施工的工业化建筑。



## 设计咨询典型业绩

### 公建项目

- 上海张江华大半导体项目
- 上海浦江高科技园生命健康产业二期项目
- 上海闵行新城MHC10204单元19A-03A项目
- 上海甘建设中心项目
- 上海耀莱厂房项目
- 上海毕克助剂厂房项目
- 上海磊诺安防厂房项目
- 上海吉电厂房项目
- 上海市位育中学闵行校区项目
- 上海彩虹湾幼儿园项目
- 上海彩虹湾九年一贯制学校项目
- 上海工商职业技术学院嘉定校区项目
- 上海明珠国际金融大厦项目
- 上海复星医药总部基地项目
- 上海青浦养老院项目
- 苏州高新马舍山酒店改扩建项目
- 昆山开放大学设计项目
- 南京博世汽车111生产厂房项目
- 常州武进高新区幼儿园项目
- 常州学府东苑小学项目
- 常州武进长沟河公园管理用房
- 抚州老年公寓项目
- 上海市皮肤病医院门诊医技楼病房综合楼项目
- 苏州3号线宝带西路V号高风亭项目
- 常州大学项目
- 杭州国际学校白马湖分校项目
- 复旦大学附属金山医院新建住院楼工程项目

### 住宅项目

- 上海金山未来派项目一期、二期
- 上海市浦东新区曹路14-02地块项目
- 上海鲁能云翔保障房项目
- 上海南桥基地大型居住社区12-24A-04A项目
- 上海南桥基地大型居住社区12-17A-02A项目
- 上海大场镇121301单元项目
- 上海朱泾镇忻州三村安置房项目
- 昆山公园壹号名邸三期项目
- 南京金茂G611项目
- 南京金茂G711项目
- 句容恒大文化旅游城A-027地块项目
- 南通中南苏通园区R17023地块项目
- 常州绿地香奈花园项目
- 常州美的国宾府项目
- 湖州后庄单元SB-03-01-09G地块项目
- 广西住宅项目
- 朱泾镇新洲三寸三期动迁安置房项目
- 桐城委2018-1地块项目



# CONSTRUCTION MANAGEMENT OF EPC

## 装配式EPC专项施工管理



研砮治筑是经验丰富的装配式建筑专项EPC总包专家，拥有近百名的EPC专项分包管理团队，拥有专业的构件设计、生产制作运输、现场装配技术管理、项目进度管理的一站式服务实践经验。截至到2018年年底，公司已经累计完成了装配式专项EPC建筑面积超过450万平方米的建筑项目，包括公共建筑、住宅建筑、工业建筑等方面。

凭借“科学化、标准化、规范化和精细化”的装配式建筑专项EPC能力，研砮治筑荣获了“上海市装配式建筑示范项目”、“上海市装配式建筑先进集体”、“江苏省建筑产业现代化突出贡献单位”等多个省市级荣誉。

通过多年来商业地产、保障房、写字楼等多种类型装配式项目的实施，我们深刻认识到装配式建筑的设计和施工是一体的。装配式吊装不仅是专业性很强的施工环节，同时也要求设计阶段就充分考虑到吊装环节的施工组织计划。

构件拆分的方式、容重、形状、节点处理都直接和吊装联系在一起，和成本、工期、施工难度联系在一起。单独的吊装单位被动的接受设计拆分结果，会导致施工阶段大量问题；单独的设计拆分单位不能切身理解生产和吊装的工艺工法，导致设计“空中楼阁”。这只有通过一体化的设计与吊装来解决。

### EPC专项施工部分业绩

| 项目类型 | 项目名称         | 预制率 |
|------|--------------|-----|
| 公建项目 | 上海华大半导体项目    | 40% |
|      | 上海莘庄闵行新城项目   | 30% |
|      | 上海青浦福利院项目    | 40% |
|      | 上海吉电厂房项目     | 40% |
|      | 昆山开放大学易地新建项目 | 30% |
|      | 常州学府路小学项目    | 30% |
|      | 常州火炬路幼儿园项目   | 30% |
| 住宅项目 | 南京金茂G71项目    | 20% |
|      | 苏州保利项目       | 15% |
|      | 德清中梁悦山府项目    | 30% |
|      | 德清中梁市中心府项目   | 30% |

# TECHNOLOGY RESEARCH AND DEVELOPMENT

## 技术研发

我们深知只有立足现在，面向未来，企业才能始终保持竞争优势，处于行业引领者的位置。所以研砮治筑自成立以来就非常关注行业的发展趋势、应用新领域和先进技术突破。公司成立了专门的技术研究院，持续投入技术研发经费，对混凝土材料、结构连接方式、预制构件饰面创新、生产工艺改进和效率提升等行业热点进行了探索和实践。研砮治筑借助技术研发的力量，在新能源、互联网+等机遇中实现了价值驱动的新增长，并取得了公司商业成功。

#### 以艺术砼及UHPC为代表的新型建筑材料

引领预制装配式建筑结构与装饰一体化，在混凝土表面做立体装饰、造型、色彩和纹理，给建筑设计提供了更广阔的想象空间。并配合高性能混凝土，提升混凝土结构性能，赋予混凝土更丰富的生命和能量，可以广泛用于建筑、室内、桥隧、景观等。

#### 以砼结构塔筒为代表的新能源装备构件

结合上海电气集团能源装备板块需求，用混凝土结构塔筒替代钢结构塔筒，解决了筒易腐蚀、维修成本高等问题，助力新能源和新产业的发展。



#### 以智能制造信息化为引领的设计、设备、制造、安装的全产业链整合

新工具加速设计更新；  
新的建筑技术支持建筑业的发展；  
互联网+时代，建筑产业也在处理自己的大数据。

#### 以混合结构为代表的新体系

从建筑设计与建筑工业化的角度，思考并实践建筑材料的美妙结合。

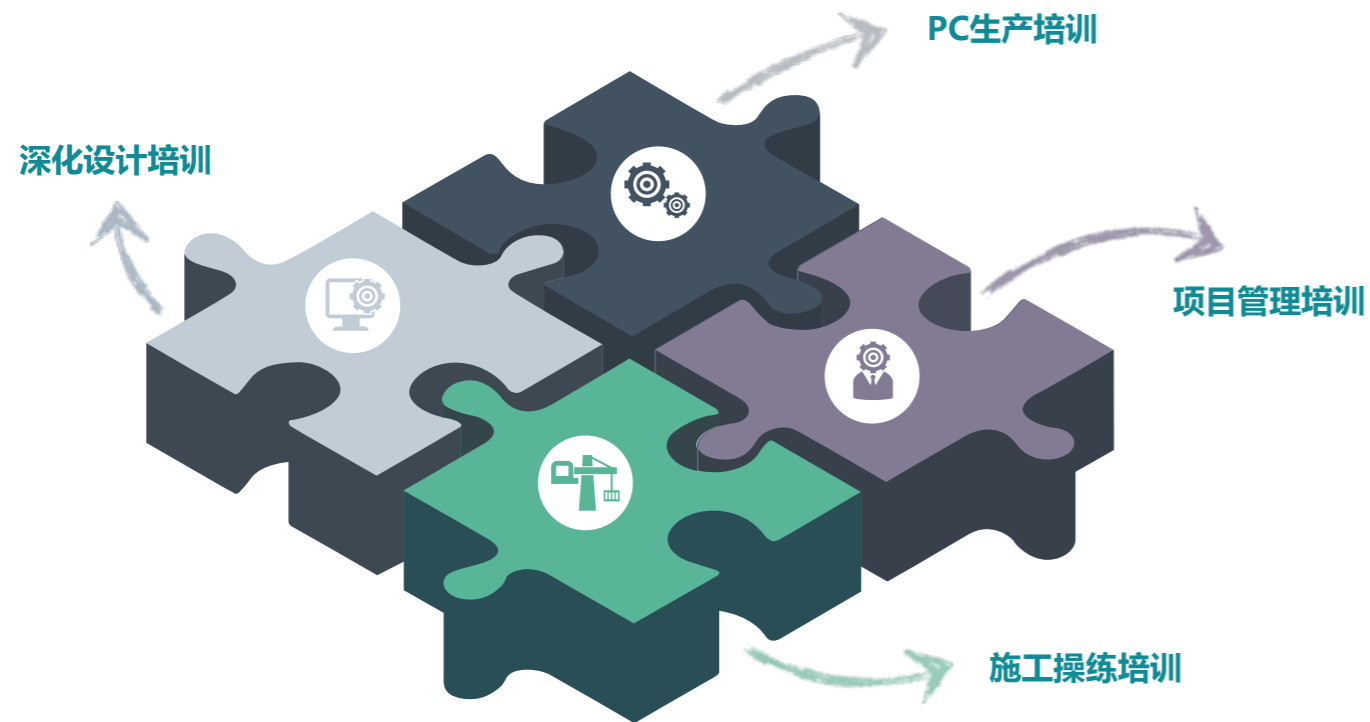


## TRAINING 培训

研砮致力于构建一个完整的建筑产业化现代化人才培养体系，设置内容丰富的培训课程，通过全面的理论知识，直观呈现的现场实地实景观摩，以及亲力亲为的动手实操，全方位投入课程指导。

所有的培训都秉承“课程从项目中来、技术落实到实际中去”的原则，培训方式以课堂理论讲解与实际操作相结合的形式，课程简单明了、通俗易懂并紧密联系实际，目标立足于培养专业知识丰富、实干能力强、操作规范化的一流职业化产业人才。

我们相信这些培训是未来建筑产业化现代化发展和研砮持续进步的重要基石。



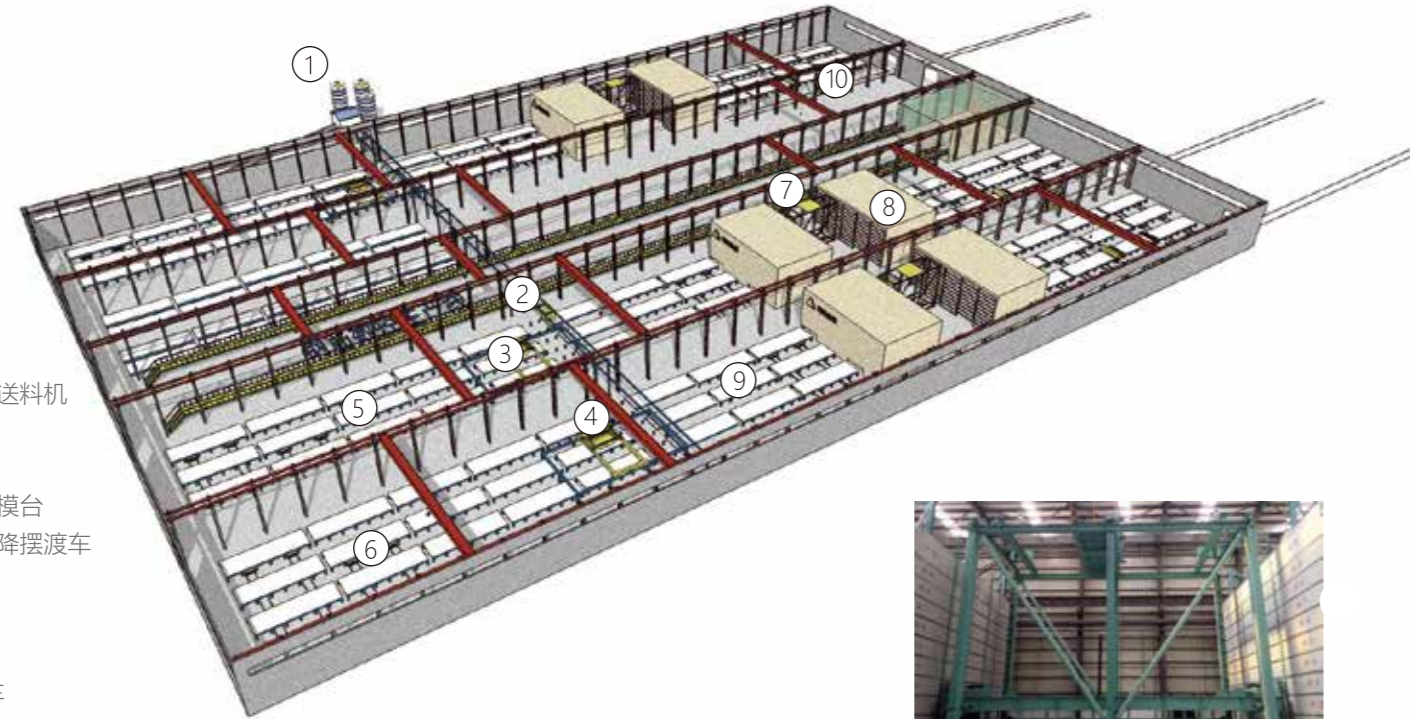
## EQUIPMENTS MANUFACTURING 装备制造

我们是国内首家专业设计制造建筑工业化装备的企业。致力于建筑产业化现代化装备的研发、设计、生产和安装。除了PC工厂成套装备外，我们还提供国内最实用的PC生产线信息化管理解决方案，提高PC工厂生产效率，降低成本，为PC工厂成为真正的智慧工厂赋能。

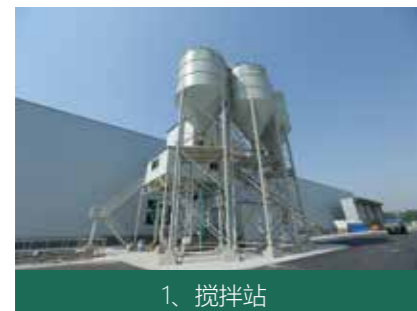
上海电气研砮拥有业内专业的研发能力、先进的精益制造能力、优秀的运营管理团队。在中国建筑产业的升级发展中，上海电气研砮紧跟时代脉搏，推动中国建筑工业化装备的全面革新和可持续发展。



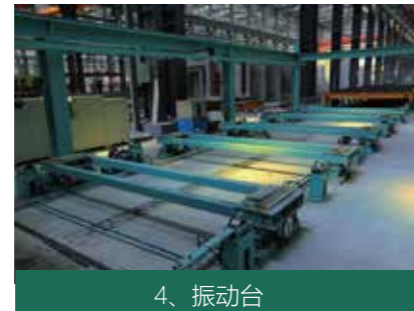




- 1、搅拌站
- 2、混凝土送料机
- 3、布料机
- 4、振动台
- 5、流水线模台
- 6、双机升降摆渡车
- 7、存取机
- 8、养护窑
- 9、起立机
- 10、运输车



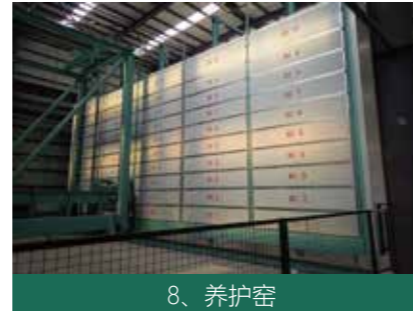
1、搅拌站



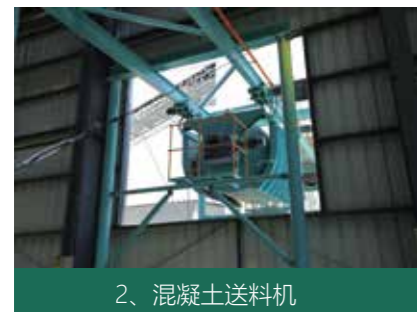
4、振动台



7、存取机



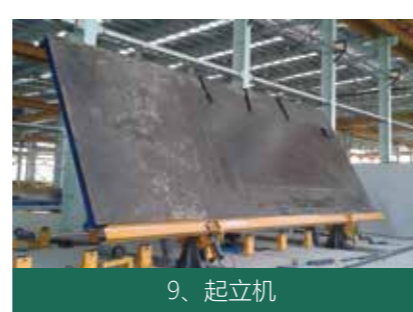
8、养护窑



2、混凝土送料机



5、流水线模台



9、起立机



3、布料机



6、双机升降摆渡车



10、运输车

## 装备制造供货典型业绩

中交二航局第四工程有限公司  
黑龙江润峰钢结构工程有限公司 (三明)  
研砦治筑泰州生产基地  
广西陆川研砦建筑科技有限公司  
安徽省路港工程有限责任公司  
四川时宇建设工程有限公司 (万科)  
宁波甬昇建筑科技有限公司 (中天)  
湖南顺天恒盛住宅工业有限公司  
徐州工润建筑科技有限公司 (徐工)  
湖北濠宇装配构件有限公司  
湖南恒运建筑科技有限公司  
电联工程技术股份有限公司  
远大住宅工业集团有限公司  
湖南长沙湘筑机械设备有限公司  
安徽省交控工业化建造有限公司  
常州海格装饰工程有限公司  
研砦治筑常州生产基地  
研砦治筑如皋生产基地  
研砦治筑成都生产基地  
吉林森煌建筑材料集团有限公司  
南通科达建材股份有限公司  
湘潭市兴隆科技建材有限公司  
安徽海龙建筑工业有限公司  
浙江广天重工设备有限公司  
东莞市欧登堡实业  
徐州力山建设工程有限公司  
四川省诚建水泥制品有限责任公司

湖南张家界PC构件厂  
湖南长沙市麓谷PC构件厂  
合肥森隆工业园区PC构件厂  
江苏溧阳PC构件厂  
上海奉贤区PC构件  
温州远大联合PC构件厂  
天津开发区PC构件厂  
柳州北区工业区PC构件厂  
杭州萧山PC构件有限公司  
湖南长沙麓谷二期PC构件厂  
广东番禺南沙PC构件厂  
天津远大联合PC构件厂  
泰安远大联合PC构件厂  
韩城远大联合PC构件厂  
漯河远大联合PC构件厂  
太仓远大PC构件厂  
成都远大联合PC构件厂  
阜阳远大联合PC构件厂  
广州远大联合PC构件厂  
常德远大联合PC构件厂  
太原远大联合PC构件厂  
南昌远大联合PC构件厂  
上海远大联合PC构件厂  
宁波远大联合PC构件厂  
苏里南共和国帕拉马里博PC构件厂

六安远大联合PC构件厂  
苏州远大联合PC构件厂  
青岛远大联合PC构件厂  
益阳远大联合PC构件厂  
宁夏远大联合PC构件厂  
西安远大联合PC构件厂  
怀化远大联合PC构件厂  
泸州远大联合PC构件厂  
乌鲁木齐远大联合PC构件厂  
石河子远大联合PC构件厂  
廊坊远大联合PC构件厂  
永州远大联合PC构件厂  
常州远大联合PC构件厂  
绍兴远大联合PC构件厂  
重庆远大联合PC构件厂  
枣庄远大联合PC构件厂  
九江远大联合PC构件厂  
淮安远大联合PC构件厂  
呼和浩特远大联合PC构件厂  
晋城远大联合PC构件厂  
南宁远大联合PC构件厂  
南京远大联合PC构件厂





# TYPICAL PROJECT 典型项目



昆山开放大学易地新建项目



上海莘庄镇闵行新城项目



杭州滨江集团上海公园壹号项目



嘉善新城海上风华项目



常州市高新区火炬路幼儿园项目



中国电子第二总部（华大半导体）新建项目



常州市美的国宾府项目



南京市金茂上坊G61项目



复星医药总部基地及战略研发中心新建项目



甘肃建投上海中心（总部基地）



湖州市碧桂园吴兴项目



南京江宁中粮G79项目



上海漕河泾开发区浦江高科技园生命健康产业园项目



上海位育中学（闵行校区）项目



常州市武进区融创玉兰广场项目



常州市武进区绿地香奈花园二期



上海市彩虹湾36班九年一贯制学校



南京市金茂上坊G71项目



上海奉贤南桥基地大型居住社区项目



上海金山“未来派”项目



# COOPERATIVE PARTNERS

## 部分合作伙伴

### 开发商 Developers



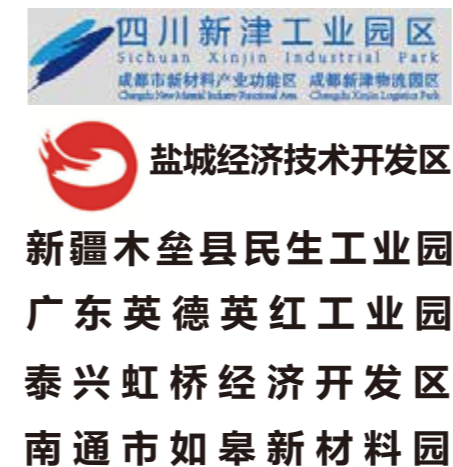
### 设计院 Design Institute

### 总包 Main Contractor



### 科研机构及高校 Scientific Research Institutions And Universities

### 合资 Joint Venture Cooperation



### 工业园区 Industrial Park



## EPC PROJECTS 典型装配式EPC专项承包项目

### 上海滨江公园壹号项目

项目地址：上海市宝山祁连板块核心居住区

地上总建筑面积：120500㎡

装配式结构体系：装配整体式混凝土剪力墙结构体系

预制构件：预制墙、飘窗、叠合楼板，预制楼梯等

单体预制率：30%

建设单位：杭州滨江集团

设计单位：浙江绿城建筑设计有限公司

总包单位：浙江城投建设有限公司 浙江国泰建设集团有限公司

装配式深化设计单位：上海研砢治筑建筑科技有限公司

装配式构件生产单位：常州砢筑建筑科技有限公司

装配式构件安装单位：南通天正建筑工程有限公司



### 中国电子第二总部（华大半导体）项目

项目地址：上海市浦东新区张江镇申江路与中科路交汇处。

地上总建筑面积：56218㎡

装配式结构体系：装配整体式框架结构体系

预制构件：预制柱、预制梁、叠合楼板，预制楼梯

单体预制率：40%

建设单位：华大半导体有限公司

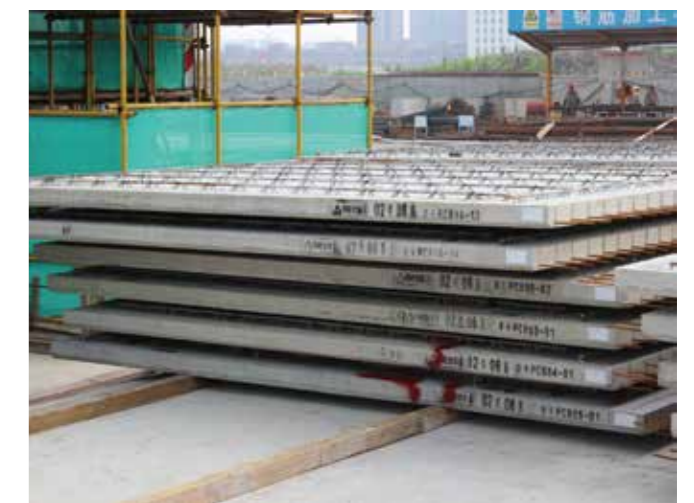
设计单位：中国建筑上海设计研究院有限公司

总包单位：中国建筑一局（集团）有限公司

装配式深化设计单位：上海研砢治筑建筑科技有限公司

装配式构件生产单位：常州砢筑建筑科技有限公司

装配式构件安装单位：南通天正建筑工程有限公司





## 上海莘庄闵行新城项目

**项目地址：**上海市闵行区莘庄镇七莘路与秀文路交汇处。  
**总建筑面积：**62800㎡  
**装配式结构体系：**装配整体式框架结构体系+装饰一体化外挂墙  
**预制构件：**预制外墙板、预制阳台板、叠合楼板，预制楼梯  
**单体预制率：**30%  
**建设单位：**上海莘海文化投资有限公司  
**设计单位：**上海中建建筑设计院有限公司  
**总包单位：**江西有色建设集团有限公司  
**装配式深化设计单位：**上海研砦筑筑建筑科技有限公司  
**装配式构件生产单位：**常州砦筑建筑科技有限公司  
**装配式构件安装单位：**南通天正建筑工程有限公司

此项目预制外墙采用  
多样化艺术混凝土工艺



## 常州高新区火炬路幼儿园项目

**项目地址：**常州市武进国家高新区北区古方路南侧、火炬路东侧。  
**地上总建筑面积：**19903㎡  
**装配式结构体系：**装配整体式框架结构体系  
**预制构件：**预制柱、预制梁、叠合楼板，预制楼梯  
**单体预制率：**30%  
**建设单位：**常州市武进高新区南区建设发展有限公司  
**设计单位：**常州市武进建筑设计院有限公司  
**总包单位：**江苏雪湖建设工程有限公司  
**装配式深化设计单位：**上海研砦筑筑建筑科技有限公司  
**装配式构件生产单位：**常州砦筑建筑科技有限公司  
**装配式构件安装单位：**南通天正建筑工程有限公司





## 昆山开放大学易地新建项目

**项目地址：**昆山市高新区苏州绕城高速东线西侧、312国道辅道南侧、新城南路东侧、晨丰路北侧

**地上总建筑面积：**162082㎡

**装配式结构体系：**装配整体式混凝土剪力墙结构体系+预制夹心保温外墙板

**预制构件：**预制夹心保温外墙板、叠合楼板，预制楼梯

**单体预制率：**20%

**建设单位：**昆山开放大学

**设计单位：**浙江新中环建筑设计有限公司

**总包单位：**中亿丰建设集团股份有限公司

**装配式深化设计单位：**上海研砢筑筑建筑科技有限公司

**装配式构件生产单位：**常州砢筑建筑科技有限公司

**装配式构件安装单位：**南通天正建筑工程有限公司

## 常州市武进区长沟河公园管理用房项目

**项目地址：**常州市人民中路以南、长沟河路以西。

**总建筑面积：**1844㎡

**装配式结构体系：**装配整体式框架结构体系+预制夹心保温外挂墙

**预制构件：**预制柱、叠合梁、叠合楼板、预制夹心保温外挂墙

**单体预制率：**30%

**建设单位：**武进区建设局

**设计单位：**常州市园林设计院

**总包单位：**南通天正建筑工程有限公司

**装配式深化设计单位：**上海研砢筑筑建筑科技有限公司

**装配式构件生产单位：**常州砢筑建筑科技有限公司





## PC SUPPLY PROJECTS PC构件供应项目

### 嘉善新城海上风华项目

**项目地址：**浙江省嘉善县世纪大道和车站南路的交叉口  
**地上总建筑面积：**131084m<sup>2</sup>  
**装配式结构体系：**装配整体式混凝土剪力墙结构体系  
**预制构件：**预制叠合楼板、预制楼梯、预制凸窗、预制阳台板、装饰柱等。  
**单体预制率：**20%  
**建设单位：**嘉兴新城创盛房地产开发有限公司  
**设计单位：**浙江虹图建筑设计有限公司  
**总包单位：**南通汇丰建设有限公司  
**装配式构件生产单位：**常州砼筑建筑科技有限公司

### 南京市金茂上坊G61项目

**项目地址：**南京市江宁区上坊街道  
**地上总建筑面积：**111440m<sup>2</sup>  
**装配式结构体系：**装配整体式混凝土剪力墙结构  
**预制构件：**叠合楼板、预制墙、预制楼梯、预制阳台等  
**单体预制率：**30%  
**建设单位：**南京达泰筑茂置业有限公司  
**设计单位：**南京长江都市建筑设计股份有限公司  
**总包单位：**中建二局第三工程公司  
**装配式深化设计单位：**上海研砼筑筑建筑科技有限公司  
**装配式构件生产单位：**常州砼筑建筑科技有限公司

### 常州融创玉兰广场项目

**项目地址：**常州市武进区长沟路东侧、玉塘路西侧、大通河南侧、大通东北侧  
**总建筑面积：**140000m<sup>2</sup>  
**装配式结构体系：**装配整体式混凝土剪力墙结构体系  
**预制构件：**预制叠合楼板、预制楼梯、预制凸窗、预制阳台板  
**单体预制率：**20%  
**建设单位：**常州绿城置业有限公司  
**设计单位：**江苏筑原建筑设计有限公司  
**总包单位：**江苏南通二建集团有限公司  
南京伟赫建筑安装工程有限公司  
**装配式构件生产单位：**常州砼筑建筑科技有限公司

### 常州市美的国宾府项目

**项目地址：**常州市武进区湖塘镇花园街东侧、人民中路北侧  
**地上总建筑面积：**155200 m<sup>2</sup>  
**装配式结构体系：**装配整体式剪力墙结构  
**预制构件：**预制剪力墙、叠合楼板、预制楼梯  
**单体预制率：**20%  
**建设单位：**常州市翔辉房地产发展有限公司  
**设计单位：**江苏筑原建筑设计有限公司  
**总包单位：**中国建筑二局（集团）有限公司  
**装配式深化设计单位：**上海研砼筑筑建筑科技有限公司  
**装配式构件生产单位：**常州砼筑建筑科技有限公司



## PC构件典型项目业绩

| 项目类型       | 项目名称         | 预制率 |
|------------|--------------|-----|
| 公建项目       | 上海华大半导体项目    | 40% |
|            | 上海莘庄闵行新城项目   | 30% |
|            | 上海青浦福利院项目    | 40% |
|            | 上海吉电厂房项目     | 40% |
|            | 昆山开放大学易地新建项目 | 30% |
|            | 常州学府路小学项目    | 30% |
|            | 常州火炬路幼儿园项目   | 30% |
|            | 南京江宁无线谷项目    | 30% |
| 南京将军大道人才公寓 | 30%          |     |
| 住宅项目       | 南京金茂G61项目    | 20% |
|            | 南京金茂G71项目    | 15% |
|            | 南京中粮G79项目    | 30% |
|            | 苏州保利项目       | 30% |
|            | 苏州永威项目       | 20% |
|            | 苏州朗诗留园项目     | 15% |
|            | 常州融创玉兰广场项目   | 30% |
|            | 常州美的国宾府项目    | 30% |
|            | 常州中梁壹号院项目    | 20% |
|            | 嘉善新城海上风华苑项目  | 15% |
|            | 嘉兴中粮祥云府项目    | 30% |
|            | 湖州金茂仁皇山项目    | 30% |
|            | 湖州碧桂园康山项目    | 20% |
|            | 德清新城大都会项目    | 15% |
|            | 德清中梁悦山府项目    | 30% |
| 德清中梁市中心府项目 | 30%          |     |
| 市政项目       | 常宜高速项目       |     |
|            | 苏州地铁项目       |     |

我们是一家

# 以工程师为核心

的科技型公司

