

# 上海电气集团置业有限公司

## 信息公开内容（2021 年版）

### 一、企业概况

1. 企业名称：上海电气集团置业有限公司
2. 企业类型：有限责任公司(外商投资企业法人独资)
3. 成立日期：1998-04-29
4. 注册资本：168100 万人民币
5. 公司地址：上海市静安区恒丰路 600 号（1-5）幢 301-18 室
6. 联系方式：56328999

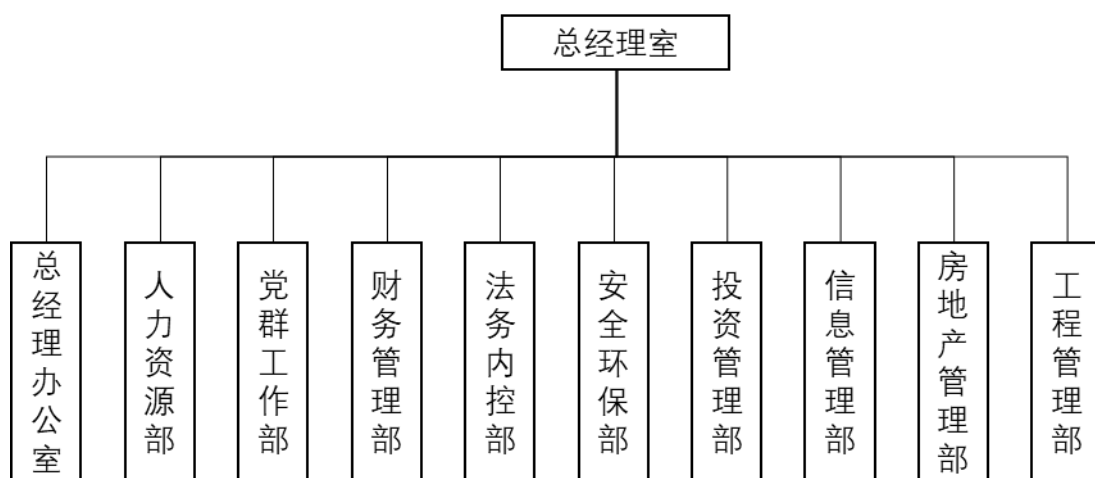
### 二、历史沿革

1998 年 4 月 29 日上海电气集团资产经营有限公司成立，2014 年 9 月上海电气集团资产经营有限公司更名为“上海电气集团置业有限公司”。

### 三、企业领导

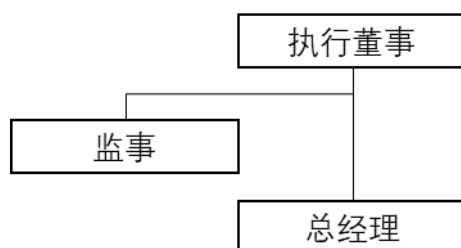
1. 董事长（法人代表）：董鑑华
2. 党委书记：董轶骏
3. 总经理：郑锦荣

#### 四、组织机构



#### 五、公司治理结构（有限责任公司、股份公司）

##### 1. 公司治理结构图



##### 2. 董事会组成人员姓名、职务

董鑑华（执行董事）

##### 3. 董事会专门委员会人员姓名、职务

无

##### 4. 监事会组成人员姓名、职务

许建国（监事）

##### 5. 高管人员姓名、职务

董轶骏（党委书记、常务副总经理）、郑锦荣（总经理、

党委副书记)、谢菁(党委副书记、纪委书记、工会主席)、管正康(党委委员、财务总监)、胡强(副总经理)、王旭东(副总经理)、金亚春(副总经理)、盛志忠(副总经理)

## 六、荣誉资质

### 1. 历年荣誉

获得 2015 年度静安区经济贡献百强企业第六十四名

获得 2016 年度静安区经济贡献百强企业第八十一名

获得 2017 年度上海市五一劳动奖状

获得 2020 年度上海市重点工程实事立功竞赛

### 2. 获得的经营资质

无

## 七、分支机构

### 1. 子公司企业名称

(1) 上海云中芯企业发展有限公司

(2) 上海云汇企业发展有限公司

(3) 上海云宏企业发展有限公司

(4) 上海定升源企业发展有限公司

(5) 上海能达实业有限公司

(6) 上海荆腾企业管理咨询合伙企业(有限合伙)

(7) 上海济馨企业管理咨询合伙企业（有限合伙）

(8) 上海馨馨企业管理咨询合伙企业（有限合伙）

2. 分公司（营业部）经营网点

(1) 上海电气集团置业有限公司第一分公司

(2) 上海电气集团置业有限公司第二分公司

(3) 上海电气集团置业有限公司第三分公司

(4) 上海电气集团置业有限公司服务分公司