

上海电气风电如东有限公司

信息公开内容（2021 年版）

一、企业概况

1. 企业名称 上海电气风电如东有限公司
2. 企业类型 有限责任公司
3. 成立日期 2018 年 8 月 3 日
4. 注册资本 20000 万元
5. 公司地址 江苏省如东沿海经济开发区科技城 45 栋
6. 联系方式 0513-69913000

二、历史沿革

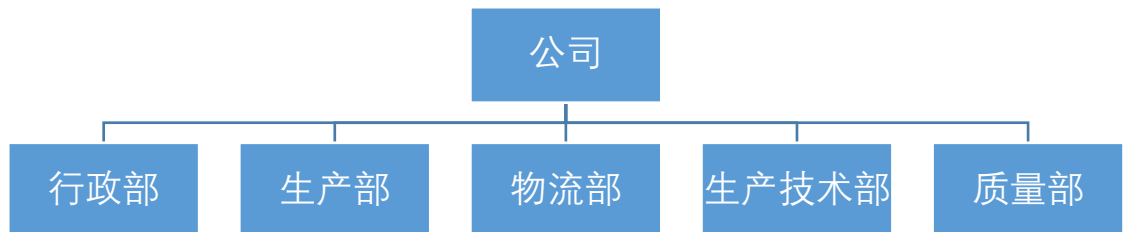
上海电气风电集团作为国内风电行业的领军企业于 2018 年以世界级工厂为目标，在如东县沿海经济开发区重点打造世界一流的海上风电如东基地。如东基地总投资 5 亿元，占地面积约 130 亩。按照“工业 4.0”智能制造标准和流程进行布局，采用全球先进的 SPS 精益生产管理体系。引进主轴承冲刷、机舱测试设备、齿轮油冲刷设备、HCU 刹车装置测试设备等大量精密、可靠、高效、的先进制造设备。形成年产 200 台 4MW 海上风力发电机的生产规模。

三、企业领导

1. 法人代表：蒋裕康
2. 党支部书记：蒋裕康
3. 总经理：蒋裕康

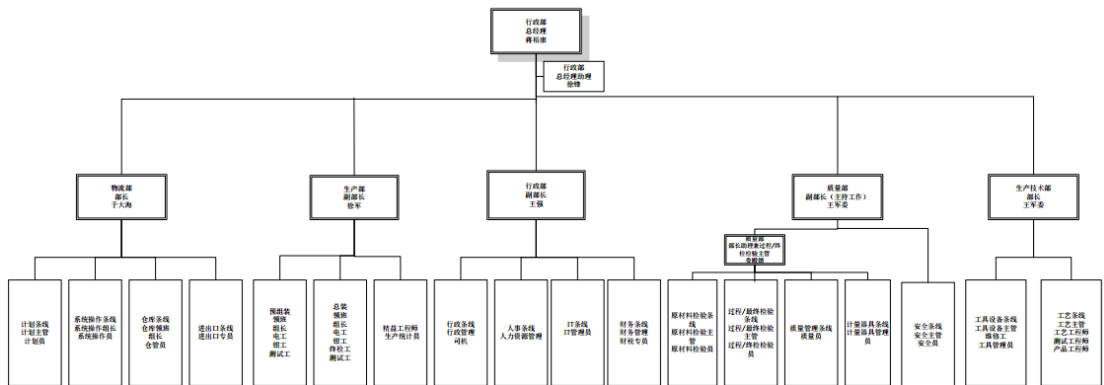
四、组织机构

组织架构图（内部职能部门）



五、公司治理结构（有限责任公司、股份公司）

1. 公司治理结构图



2. 董事会组成人员姓名、职务

执行董事：蒋裕康 职务：总经理

3. 董事会专门委员会人员姓名、职务

4. 监事会组成人员姓名、职务

监事：张芳 职务：财务部部长

5. 高管人员姓名、职务

蒋裕康，职务：总经理

徐锋，职务：总经理助理

王强，职务：行政部副部长

于大海，职务：物流部部长

王军委，职务：生产技术部兼质量部部长

徐军，职务：生产部副部长

六、荣誉资质

1. 历年荣誉

获得 2019 年如东县政府颁发“金牛新锐奖”

获得 2020 年如东县政府颁发“金牛奖”

2. 获得的经营资质

风力发电设备生产、销售；风力发电工程施工、维护、运营；大型风力发电系统研发、生产；风力发电设备安装、调试及技术服务；风力发电配套零部件的批发、相关商品及技术的进出口业务

七、分支机构

1. 子公司企业名称：无

2. 分公司（营业部）经营网点：无