

附件 2

上海电气研砣（如皋）建筑科技有限公司 信息公开内容（2021 年版）

一、 企业概况

1. 企业名称：上海电气研砣（如皋）建筑科技有限公司
2. 企业类型：有限责任公司（自然人投资或控股的法人独资）
3. 成立日期：2018-11-15
4. 注册资本：5930 万元人民币
5. 公司地址：如皋市长江镇康业路 6 号
6. 联系方式：021-52043925

二、 历史沿革

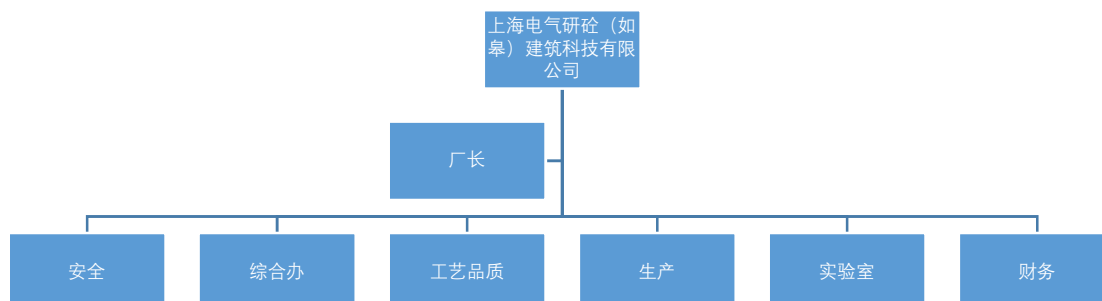
上海电气研砣（如皋）建筑科技有限公司成立于 2018 年

三、 企业领导

1. 董事长（法人代表）：林凡
2. 党委书记
3. 总经理：林凡

四、组织机构

组织架构图



五、公司治理结构（有限责任公司、股份公司）

1. 公司治理结构图

暂无

2. 董事会组成人员姓名、职务

序号	姓名	职务
1	林凡	执行董事

3. 董事会专门委员会人员姓名、职务：不适用

4. 监事会组成人员姓名、职务

序号	姓名	职务
1	杨俊	监事

5. 高管人员姓名、职务

六、荣誉资质

1. 历年荣誉

2. 获得的经营资质：不适用

七、分支机构

1. 子公司企业名称：不适用

2. 分公司（营业部）经营网点：不适用